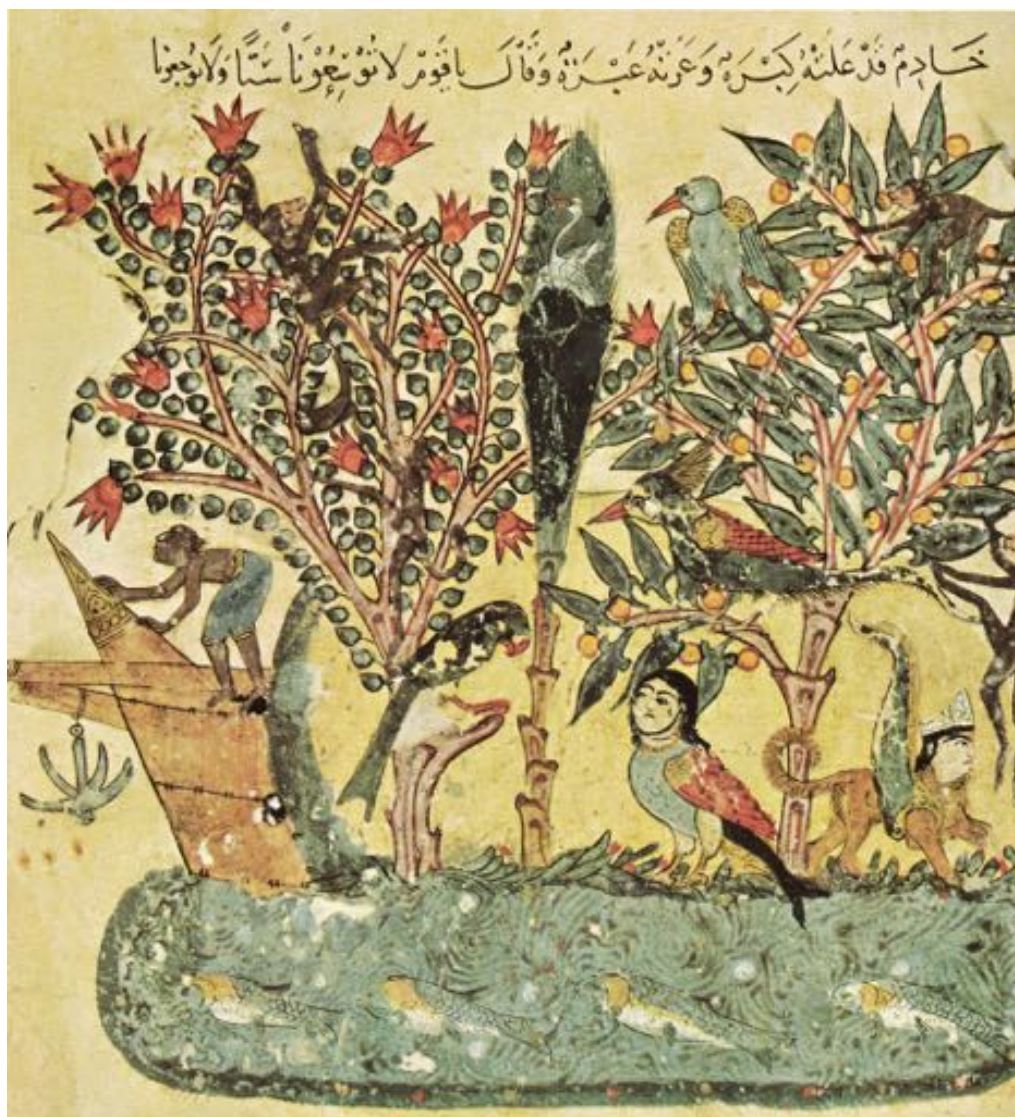


Mawâl de la Terre



Pré-projet

Avril 2020

Mère (Aïda, chanteuse soliste et conteuse) a quatre fils :

- **Hakim** (Ahmed, Tunisie, chanteur soliste)
(seul aux cotés de la mère)

Animal : Écureuil
Élément : Terre
Pays : Tunisie

- **Jadil** (Zied, Tunisie, Violon)

Animal : Hyène
Élément : Feu
Continent : Afrique

- **Louai** (Fabien, France, Mandol & Banjo)

Animal : Chacal
Élément : Eau
Continent : Europe

- **Wadie** (Wadie, Egypte, Percussions)
(il s'arrête à mi-chemin)

Animal : Singe
Élément : Vent
Continent : Asie

Scénographie : L'intention du projet Mawâl de la terre est une mise en espace d'éléments de jeu, manipulables et transformables par les musiciens et les chanteurs qui vont se les approprier tout le long de la représentation.

Nous jouerons à l'avant-scène du plateau sur la fosse d'orchestre de l'Opéra de Lille directement sur le plancher peint en noir.

Au lointain, au niveau de la perche 4 ou 5, la scène sera fermée par un rideau de velours noir et donc séparé du reste de la scène.

La mise en scène du spectacle est constitués de 6 tabourets, de quatre cartes de géographie pliées sur lesquels les quatre fils joueront de leur instruments.

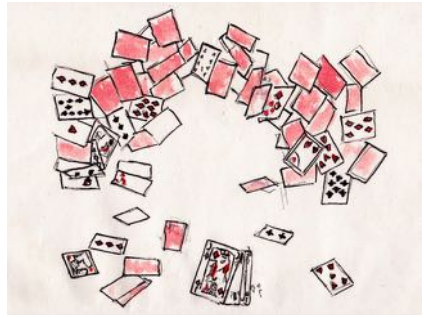
La mère sera assise sur un tabouret, jouera aux cartes et manipulera le «temps» tout le long du spectacle : la lune se transformera en soleil.



Jeu de carte :

Cartes dorés et de toutes les couleurs (référence aux miniatures persanes) en papier de soie pour que la mère puisse jeter le jeu de carte en l'air comme une pluie qui tombera au sol une fois que chaque fils aura tiré sa carte « totem » singe, écureuil, chacal et hyène.



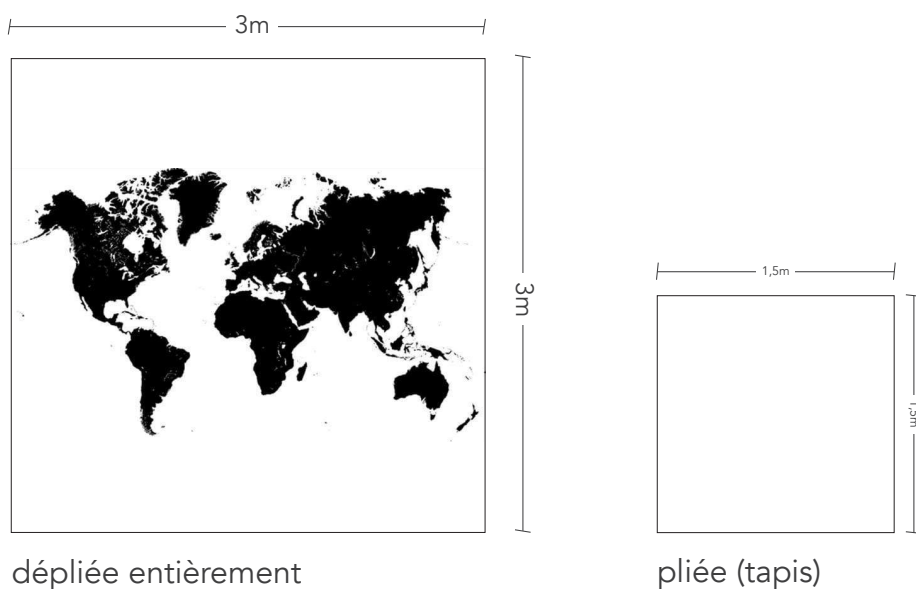


Quatre cartes de géographie mondiale origami (aspect papier)

Chaque musicien commencera à se placer sur un carré blanc (comme un tapis) sur le plateau noir et pourra jouer de leur instrument. Le carré est une carte de géographie pliée comme un origami en papier, léger, manipulable par les musiciens qui pourra se déplier pour se transformer en une tente abri qui représentera une carte de géographie peinte en noir sur fond blanc, le continent ou pays de chacun des frères pourra être traité en peinture phosphorescente réagissant à la lumière noire. Chacun des musiciens pourra également retourner l'abri et nous aurons une face qui sera dessinée en noir avec l'animal totem de chacun. Ces éléments doivent être légers et facilement manipulables : pliage et dépliage, pouvoir tenir dans la position verticale et être praticable.



pliage de la carte de géographie



Solutions techniques : toile ou papier synthétique TIWEK confectionné avec fourreau et baguettes en fibre de verre dans l'esprit des cerfs-volants.

Recherche de tissus réagissant à la lumière noire ou de peintures incolores phosphorescentes.



Tentes avec cartes de géographie



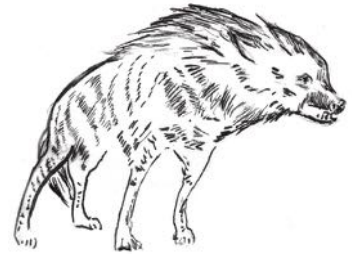
Animaux totems



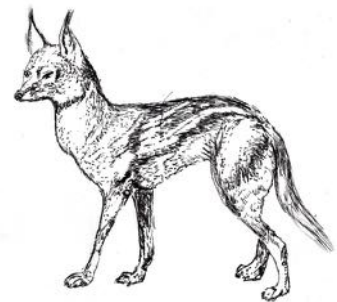
Tunisie - Écureuil



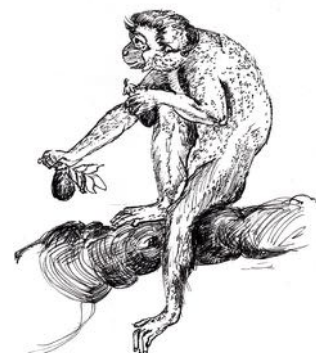
Afrique - Hyène



Europe - Chacal

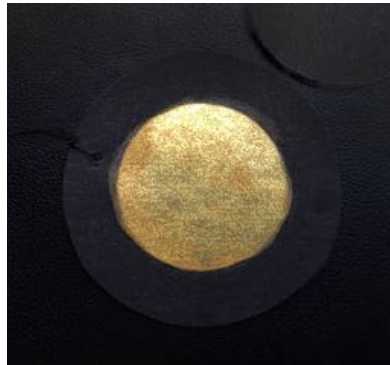


Asie - Singe



Elément circulaire Lune-Soleil :

Lampion : transformation de Lune en Soleil manipulé par la mère,
lointain plateau



Accessoires :

6 Tabourets peints